

VMWARE HORIZON 7

EN BREF

VMware Horizon® 7 fournit aux utilisateurs des applications et des postes de travail virtualisés ou hébergés via une plate-forme unique. Ces services applicatifs et de poste de travail, notamment les applications hébergées sur RDS, les applications packagées avec VMware ThinApp®, les applications SaaS et même les applications Citrix virtualisées, sont tous accessibles à partir d'un seul espace de travail numérique, quels que soient le terminal, le lieu, le support et le type de connexion, sans aucun compromis sur la qualité ni sur l'expérience utilisateur.

Exploitant la gestion de l'environnement d'espace de travail et optimisé pour le Software-Defined Data Center, Horizon 7 permet au département informatique de contrôler, gérer et protéger toutes les ressources Windows dont les utilisateurs ont besoin, quand ils en ont besoin, sans compromettre l'efficacité qu'impose la bonne marche de l'entreprise.

NOUVEAUTÉS

S'appuyant sur le meilleur de la technologie mobile et du Cloud, Horizon 7 transforme radicalement l'environnement VDI en vous offrant une simplicité, une sécurité, une rapidité et une évolutivité sans précédent, à moindre coût. Horizon 7 vous permet d'être opérationnel 30 fois plus rapidement et à un coût réduit de près de 50 % par rapport aux solutions traditionnelles.

Informatique pour l'utilisateur d'aujourd'hui

Aujourd'hui, les utilisateurs travaillent sur de nouveaux terminaux, accèdent parallèlement à des applications Windows, Linux, iOS ou Android, et sont plus mobiles que jamais.

Dans ce nouvel univers du Cloud mobile, il est devenu de plus en plus difficile de gérer et de fournir des services aux utilisateurs avec des outils traditionnels conçus pour les PC. Les pertes de données et la dérive des images entraînent de véritables problèmes de sécurité et de conformité. Et les entreprises ont du mal à maîtriser leurs budgets. Horizon 7 permet aux départements informatiques d'aborder sous un autre angle la fourniture, la protection et la gestion des postes de travail et applications Windows et Linux, tout en maîtrisant les coûts. Grâce à cette solution, les utilisateurs découvrent une vraie liberté, celle de travailler où et quand ils veulent, et avec le terminal de leur choix.

Horizon 7 : fourniture de postes de travail et d'applications sous forme de service

Horizon 7 permet au département informatique de gérer les images de manière centralisée afin de simplifier la gestion, de réduire les coûts et de préserver la conformité. Horizon 7 fournit aux utilisateurs des applications et des postes de travail virtualisés ou hébergés via une plate-forme unique. Ces services applicatifs et de poste de travail, notamment les applications hébergées sur RDS, les applications packagées avec ThinApp, les applications SaaS et même les applications Citrix virtualisées, sont tous accessibles depuis un espace de travail unifié pour fournir aux utilisateurs toutes les ressources dont ils ont besoin, quand ils en ont besoin, sans compromettre l'efficacité qu'impose la bonne marche de l'entreprise.

Déploiement de postes de travail et d'applications via une plate-forme unique

Déployez des applications et des postes de travail virtuels ou hébergés via la plate-forme JMP nouvelle génération de VMware afin de simplifier la gestion, d'accorder facilement des droits d'accès aux utilisateurs, et de leur fournir rapidement des applications et des postes de travail, quels que soient le terminal et le lieu.

Horizon 7 fournit une plate-forme unique pour déployer les applications Windows hébergées et les sessions de postes de travail partagées depuis des instances de Windows Server à l'aide de Microsoft Remote Desktop Services (RDS), des postes de travail virtuels et des applications packagées ThinApp.

Horizon 7 est compatible avec les postes de travail Windows et Linux, y compris RHEL, Ubuntu, CentOS et NeoKylin.

Espace de travail numérique unifié

Avec Horizon 7, le département informatique peut assurer la validation en temps réel, rationaliser la gestion des identités sur plusieurs sources comme Active Directory et LDAP, et fournir aux utilisateurs un accès contextuel et personnalisable aux ressources par l'intermédiaire d'un seul espace de travail unifié.

Horizon 7 prend en charge l'authentification à deux facteurs, par carte à puce et biométrique. Il est conçu et certifié pour respecter les réglementations les plus strictes en matière de conformité, dont celles du gouvernement fédéral américain.

Les postes de travail et applications qui peuvent être déployés en toute sécurité et accessibles via l'espace de travail numérique incluent :

- Postes de travail virtuels Horizon
- XenApp 5.0 et versions ultérieures
- Applications et postes de travail hébergés sur RDS pour Windows Server 2008 et versions ultérieures
- Applications SaaS
- ThinApp 5.0 et versions ultérieures
- VMware Horizon Cloud Desktops et Horizon Cloud Apps



Figure 1. Espace de travail numérique

Déploiement en flux tendu avec la technologie Instant Clone

Associée à VMware App Volumes™, la technologie Instant Clone réduit considérablement les besoins en matière d'infrastructure tout en améliorant la sécurité. La plate-forme JMP de VMware vous permet de fournir instantanément de tout nouveaux postes de travail personnalisés et des applications publiées aux utilisateurs à chaque fois qu'ils se connectent.

- Distribuez aux utilisateurs des postes de travail parfaits, personnalisés et hautes performances à chaque fois qu'ils se connectent.
- Faites évoluer les applications publiées facilement, d'un simple clic, tout en les déployant 5 à 10 fois plus vite et en mettant fin à la prolifération des images.
- Simplifiez les déploiements grâce à une pile étroitement intégrée et un nombre réduit de composants, et diminuez de moitié les étapes requises pour le déploiement ou l'évolutivité par rapport aux solutions concurrentes.
- Réduisez les problèmes de sécurité des terminaux en détruisant les postes de travail dès que les utilisateurs se déconnectent.
- Réduisez considérablement les coûts de stockage jusqu'à 30 % grâce à un poste de travail véritablement sans état, mais offrant les personnalisations attendues par les utilisateurs.
- Avec la nouvelle architecture de pods Cloud, déployez plus de 50 000 postes de travail sur plus de 50 sites avec des propriétés de basculement améliorées, et ce, beaucoup plus rapidement qu'avec les modèles classiques de virtualisation des postes de travail.

Environnement utilisateur complet et évolutif

Horizon 7 offre aux utilisateurs une expérience optimale et homogène quels que soient le terminal, le lieu, le support et le type de connexion. La dernière version de Horizon 7 offre jusqu'à 50 % d'amélioration de l'utilisation de la bande passante, permettant de prendre en charge davantage de cas d'utilisation au sein de votre entreprise, ainsi qu'une grande richesse fonctionnelle et les technologies « Blast Performance » qui garantissent aux utilisateurs une productivité maximale en toutes circonstances.

Blast Performance inclut les fonctionnalités suivantes :

- **Blast Unity Touch** : environnement utilisateur intuitif et contextuel sur tous les terminaux, qui facilite l'exécution de Windows sur les appareils mobiles.
- **Blast Local Access** : accès aux terminaux et disques locaux et USB, ainsi qu'aux périphériques.
- **Horizon Client avec Blast** : client unifié qui crée un environnement utilisateur toujours optimal, quels que soient le terminal et le lieu.
- **Blast Adaptive UX** : accès optimisé sur le WAN et le LAN via un navigateur HTML ou via le client Horizon à l'aide du protocole d'affichage PCoIP ou Blast Extreme. Conçu et optimisé spécialement pour le Cloud mobile, Blast Extreme s'appuie sur le protocole H.264 standard.
- **Blast Extreme Adaptive Transport** : BEAT garantit un environnement utilisateur optimal sur de nombreux types de réseau, allant du réseau LAN d'entreprise aux réseaux mobiles et Wi-Fi publics.
- **Blast Multimedia** : streaming multimédia hautes performances, garantissant un environnement utilisateur optimal.
- **Blast 3D** : graphiques virtualisés sophistiqués, pour des performances similaires à celles d'une station de travail, avec notamment la prise en charge de NVIDIA GRID vGPU avec les postes de travail virtuels et les applications hébergées sur RDSH.
- **Blast Live Communications** : communications unifiées entièrement optimisées, avec prise en charge des flux audio et vidéo en temps réel (RTAV). Horizon 7 prend désormais en charge Microsoft Lync avec Windows 10.

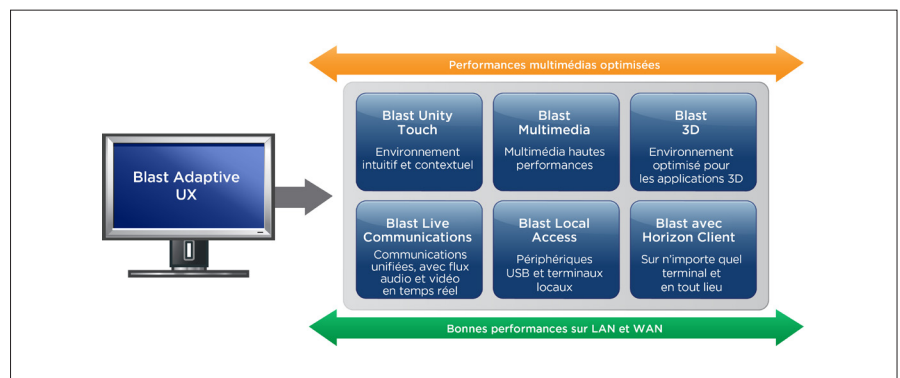


Figure 2. Horizon Blast Performance fournit un environnement adapté aux besoins de l'utilisateur, en tout lieu et sur n'importe quel terminal

Règles intelligentes avec accès simplifié

Améliorez la satisfaction des utilisateurs en simplifiant l'authentification dans tous les services applicatifs et de poste de travail tout en renforçant la sécurité grâce à des règles basées sur les rôles, contextuelles et plus intelligentes.

- Prise en charge de la sécurité contextuelle basée sur les rôles pour les utilisateurs, qui associe en toute simplicité les règles en fonction de l'utilisateur, du terminal ou du lieu.
- L'authentification SSO permet un accès en un clic et sans mot de passe aux services de poste de travail Windows.
- Rationalisez la gestion des identités sur plusieurs sources et fournissez aux utilisateurs un accès facile aux ressources par l'intermédiaire d'un seul espace de travail unifié.

Gestion complète de l'environnement d'espace de travail

Horizon 7 permet au département informatique de consolider le contrôle, d'automatiser le déploiement et de protéger les ressources informatiques des utilisateurs via une seule plate-forme parfaitement intégrée.



Figure 3. Horizon 7 permet la gestion complète de l'environnement d'espace de travail

Gestion et personnalisation de l'environnement utilisateur

VMware User Environment Manager™ déploie des fonctionnalités de personnalisation et de configuration par règles dynamiques sur tous les environnements physiques, virtuels et Cloud.

- Simplifiez la gestion des profils utilisateur en offrant aux départements informatiques une solution unique et évolutive qui s'appuie sur l'infrastructure existante.
- Offrez aux utilisateurs un accès rapide à un espace de travail et aux applications Windows, ainsi qu'une expérience personnalisée et homogène quels que soient le terminal et le lieu.

Déploiement et gestion des applications en temps réel

- Créez facilement des packages d'application pour éviter les problèmes de compatibilité.
- Provisionnez instantanément des applications à grande échelle.
- Associez dynamiquement des applications à des utilisateurs, groupes ou terminaux spécifiques, même quand les utilisateurs sont connectés à leur poste de travail.
- Provisionnez, déployez, mettez à jour et supprimez des applications en temps réel.

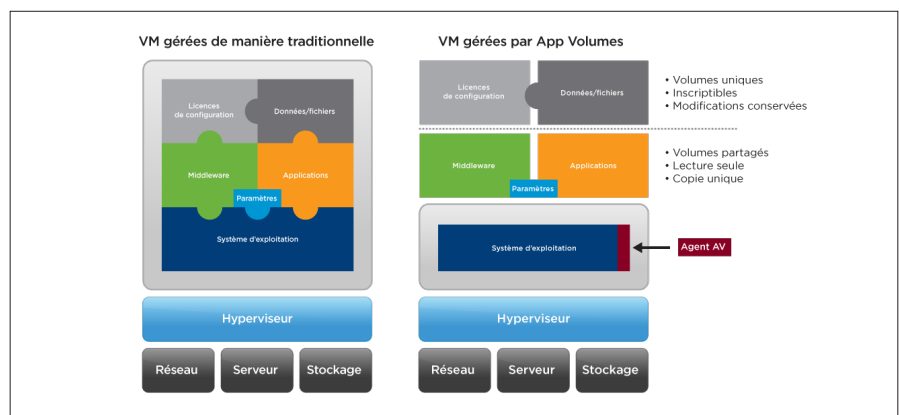


Figure 4. Une VM gérée par App Volumes est virtualisée au-dessus du système d'exploitation. Les applications, les fichiers de données, les paramètres, le middleware et les licences de configuration sont fractionnés en couches distinctes.

EN SAVOIR PLUS

Pour plus d'informations, visitez le site www.vmware.com/go/horizon7.

Pour en savoir plus ou pour acheter des produits VMware, appelez le 01 47 62 79 00, rendez-vous sur le site <http://www.vmware.com/fr> ou recherchez en ligne un revendeur agréé. Pour obtenir le détail des spécifications et de la configuration requise, reportez-vous à la documentation du produit.

Gestion des images

- Prise en charge du provisionnement des postes de travail et des applications via Horizon.
- Prise en charge de VMware Mirage™ pour simplifier la gestion des images dans les Data Centers virtuels de machines physiques et virtuelles totalement clonées.
- Analyses et automatisation
- Les analyses du Cloud avec VMware vRealize® Operations™ for Desktops and Applications offrent une visibilité complète sur les environnements VMware Horizon, Citrix XenApp et XenDesktop, permettant ainsi au département informatique d'optimiser l'intégrité et les performances des services applicatifs et de poste de travail.

Optimisation pour le Software-Defined Data Center

Exploitez et développez vos compétences dans VMware vSphere® pour déployer simplement des charges de travail applicatives et de poste de travail. Horizon 7 étend la puissance de la virtualisation avec des fonctionnalités de calcul, de stockage et de réseau virtuels, mais aussi de sécurité, qui permettent de réduire les coûts, d'optimiser l'expérience utilisateur et de renforcer l'agilité opérationnelle.

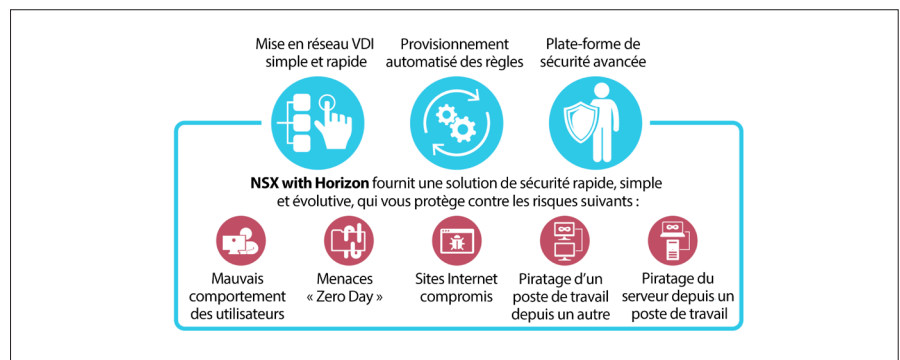


Figure 5. VMware NSX with Horizon

Horizon 7 prend en charge VMware vSAN™ en mode 100 % Flash. vSAN automatise le provisionnement du stockage et exploite les ressources DAS (stockage en attachement direct) afin de réduire les coûts de stockage pour les charges de travail des postes de travail. Les clients peuvent exploiter vSAN Ready Nodes et d'autres appliances d'infrastructure hyperconvergée pour gérer facilement leurs déploiements de postes de travail et d'applications virtuels, de manière évolutive et économique. Du point de vue de la mise en réseau et de la sécurité, Horizon with VMware NSX® (vendu séparément) permet également de configurer rapidement et simplement la règle de sécurité de mise en réseau qui suit les utilisateurs, quels que soient leur terminal et leur emplacement et quelles que soient les modifications apportées à l'infrastructure physique sous-jacente.

Franchissez le pas aujourd'hui

Trois éditions de Horizon 7 (sur site) sont disponibles :

- Horizon Standard : VDI simple et puissante avec environnement utilisateur optimal
- Horizon Advanced : déploiement économique de postes de travail et d'applications via un espace de travail unifié
- Horizon Enterprise : déploiement de postes de travail et d'applications avec automatisation et gestion du Cloud

FONCTIONNALITÉ	SOUS-COMPOSANT / PRODUIT	HORIZON FOR LINUX	HORIZON STANDARD	HORIZON ADVANCED	HORIZON ENTERPRISE
Droits de licence					
Utilisateur simultané (CCU)		•	•	•	•
Utilisateur nommé				•	•
Postes de travail et applications					
Postes de travail virtuels Windows et basés sur la session	VMware Horizon		•	•	•
Postes de travail Linux	VMware Horizon for Linux	•			•
Espace de travail unifié : XA, RDSH, SaaS, ThinApp	VMware Identity Manager Std			•	•
Applications hébergées (RDSH)	Applications hébergées sur RDS			•	•
Applications packagées	VMware ThinApp		•	•	•
BLAST PERFORMANCE (3D, UC, MMR, etc.)	VMware Horizon	•	•	•	•
Accès aux applications et postes de travail avec authentification unique	VMware Identity Manager Std			•	•
GESTION DE L'ENVIRONNEMENT D'ESPACE DE TRAVAIL					
Gestion des images					
Gestion des images pour le poste de travail physique	VMware Mirage et VMware ThinApp			•	•
Gestion des postes de travail et des applications					
Fourniture d'applications en temps réel	VMware App Volumes				•
Déploiement en flux tendu avec la technologie Instant Clone	VMware Horizon				•
Gestion de l'environnement utilisateur					
Gestion des utilisateurs, des profils et des règles	VMware User Environment Manager				•
Analyses du Cloud et gestion des opérations					
Tableau de bord des opérations - Contrôle de l'intégrité et analyse des performances	VMware vRealize Operations for Horizon				•
Gestion des capacités - Planification et optimisation	VMware vRealize Operations for Horizon				•
INFRASTRUCTURE					
Stockage					
Stockage virtuel	VMware vSAN Advanced for Desktop en mode 100 % Flash			•	•
Infrastructure de postes de travail					
Infrastructure du Cloud	VMware vSphere Desktop et VMware vCenter® Desktop	•	•	•	•

